

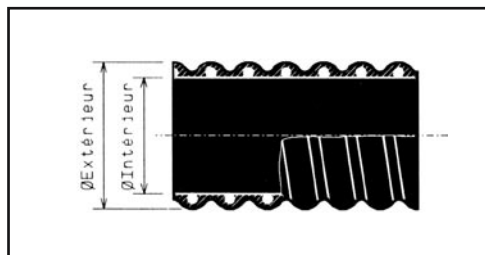
Description

- Matière : Spirale PVC rigide avec enrobage PVC souple
- Couleur : noir ou gris (sur demande)
- Conduit certifié dossier E-148 634
- Conduit certifié dossier E-10923-0-00
- Résistance à l'écrasement : $D \leq 25\%$ avec 350 N
- Auto extinguable selon UL94 V0
- Amagnétique
- Paroi intérieure lisse

Description

- Material : Hard PVC core with soft PVC coating
- Color : black or grey (on request)
- Certified conduit File E-148 634
- Certified conduit File E-10923-0-00
- Compression strength : $D \leq 25\%$ with 350 N
- Self extinguishing conduit according to UL94 V0
- Non magnetic
- Flat inner surface

Repère	conduit	8	10	12	14	16	18	22	28	30	35	40	50
	CODE Noir / CODE Black	320805	320905	321205	321105	321305	321605	322105	322805	322905	323505	323605	324805
	Ø extérieur / outdoor	12	14,7	16,4	18,9	20,7	22,5	27,7	33,5	36	41	46,4	57,2
	Ø intérieur / indoor	8	10	12	14	16	18	22	28	30	35	40	50
	Rayon de courbure / Bending radius	15	25	25	30	35	40	45	60	70	80	105	120



Raccord fixe

straight fitting



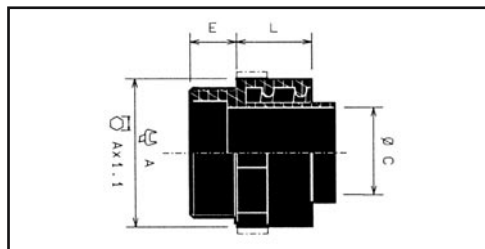
Description

- Matière : Polyamide 6.6
- Couleur : noir ou gris (sur demande)
- IP 66 : protection suivant NF EN 60529 (couple conduit/raccord)
- IP 66 : avec joint plat sur le filetage de queue
- Raccordement par filetage électrique Pg

Description

- Material : Polyamide 6.6
- Color : black or grey (on request)
- IP 66: protection in accordance with NF EN 60529 (conduit/raccord)
- IP 66: with flat sealing washer on entry thread
- Pg electrical thread

Repère	conduit	10	14	16	18	22	30	40	50
	Ø extérieur / outdoor	14,7	18,9	20,7	22,5	27,7	36	46,4	57,2
	Filetage Pg / Pg thread	9	11	13	16	21	29	36	48
	CODE noir / Black CODE	340900	341100	341300	341600	342100	342900	343600	344800
	A (mm)	19	22	24	27	32	41	55	65
	Ø C	8	11	13,5	15,5	19,5	27	36	47
	E (mm)	7	8	9	9	10	12	14	16
	L (mm)	11,5	12	13	13,5	16,5	18,5	18,5	23
	Poids (g)	3	4	5	6	9	16	25	46



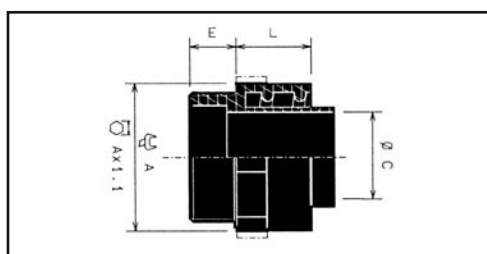

Description

- Matière : Polyamide 6.6
- Couleur : noir ou gris (sur demande)
- IP 66 : protection suivant NF EN 60529 (couple conduit/raccord)
- IP 66 : avec joint plat sur le filetage de queue
- Raccordement par filetage métrique ISO selon NF EN 60423

Description

- Material : Polyamide 6.6
- Color : black or grey (on request)
- IP 66 : protection in accordance with NF EN 60529 (conduit/raccord)
- IP 66 : with flat sealing washer on entry thread
- ISO metric thread - NF EN 60423

Repère conduit	10	14	16	18	22	30	40	50
Ø extérieur / outdoor	14,7	18,9	20,7	22,5	27,7	36	46,4	57,2
Filetage ISO / ISO thread	16	20	20	25	32	40	50	63
CODE noir / Black CODE	341560	342060	342560	342760	343260	344060	345060	346360
A (mm) \int	20	24	24	27	36	44	54	67
Ø C	8	11	13,5	15,5	19,5	27	36	47
E (mm)	7	8	8	9	10	12	14	16
L (mm)	11,5	12	13	13,5	16,5	18,5	18,5	23
Poids (g) Ⓢ	3	4	5	6	9	16	25	46


Raccord tournant
straight swivel fitting

Description

- Matière : PVC UL 94 VO
- Couleur : noir
- IP 66 : protection suivant NF EN 60529 (couple conduit/raccord)
- IP 66 : avec joint plat sur le filetage de queue
- Raccordement par filetage électrique Pg

Description

- Material : PVC UL 94 VO
- Color : black
- IP 66 : protection in accordance with NF EN 60529 (conduit/raccord)
- IP 66 : with flat sealing washer on entry thread
- Pg electrical thread

Repère conduit	10	12	12	12	14	16	16	18	22	28	35	40	50	40	50
Ø extérieur / outdoor	14,7	16,4	16,4	16,4	18,9	20,7	20,7	22,5	27,7	33,5	41	46,4	57,2	46,4	57,2
Filetage Pg / Pg thread	7	9	11	13	13	13	16	16	21	29	36	36	48 DIN	1 1/2	2
CODE / CODE	352410	352412	352413	352414	352415	352417	352418	352420	352423	352429	352436	352437	352448	352440	352450
A (mm) \int	23	25	25	25	28	30	30	33	38	45	54	60	70	60	72
B (mm) \int	22	24	24	24	27	29	29	33	36	43	52	58	70	58	70
L (mm)	34	34	34	34	39	39	39	40	42	48	52	55	57	114	161
Ø C	8	10	10	10	12	13	13	16	20	25	33	38,2	47,8	38,2	47,8
e	2,5	2,5	2,5	2,5	2,5	2,5	2,5	2,5	2,5	4	4	4	3,5	4	4,2
E (mm)	10	10	10	10	12,5	12,5	12,5	12,5	13	15	16	17,5	19,5	17,5	18
Poids (g) Ⓢ	11,2	12,9	14	15	20	21,6	23,1	27	31,5	54,2	81,3	89	130	114	145

